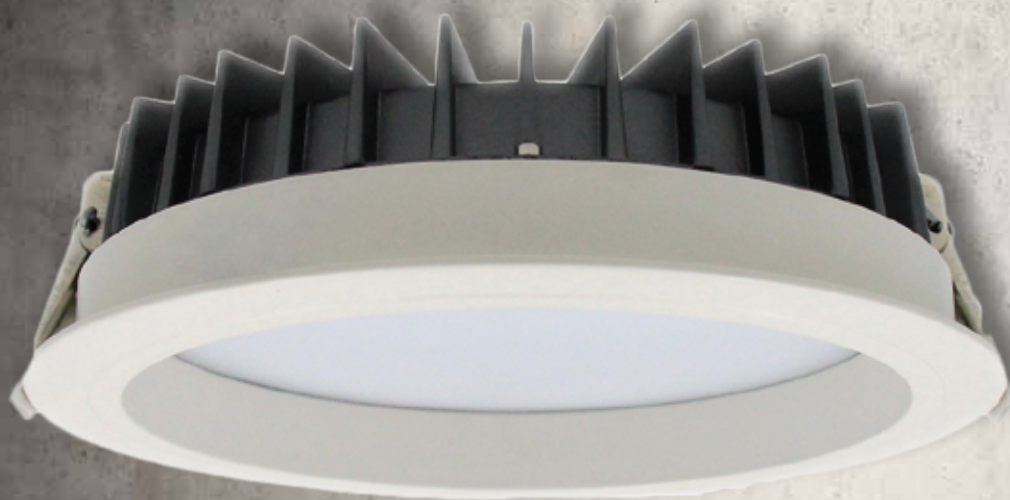


# 1860lm/1950lm

## Open 24 V<sup>2</sup>



<b>Ref</b>	<b>: 12013B</b>	<b>12014B</b>
<b>Consommation/Power</b>	<b>: 24 W</b>	<b>24 W</b>
<b>Lumens</b>	<b>: 1860 lm</b>	<b>1950 lm</b>
<b>CCT</b>	<b>: 3000K</b>	<b>4000K</b>
<b>Led</b>	<b>: HONGLI</b>	<b>HONGLI</b>
<b>Angle/Beam angle</b>	<b>: 100°</b>	<b>100°</b>
<b>IRC/CRI</b>	<b>: 83</b>	<b>83</b>
<b>IP / IK</b>	<b>: IP 44 / -</b>	<b>IP 44 / -</b>
<b>Fil Incand./Glow wire</b>	<b>: 850° C</b>	<b>850° C</b>
<b>Dimmable</b>	<b>: No</b>	<b>No</b>
<b>Dim. Coupe /Hole dim.</b>	<b>: Ø210mm</b>	<b>Ø210mm</b>
<b>Dimensions</b>	<b>: Ø228 x 60mm</b>	<b>Ø228 x 60mm</b>
<b>Voltage</b>	<b>: 1000 - 240V</b>	<b>100- 240V</b>
<b>Normes</b>	<b>: CE 60598-2-1</b>	<b>CE 60598-2-1</b>

Driver dimmable disponible en option pour tous les Open 24 en sus.

